

Per a rebre més informació i/o participar
en aquesta experiència podeu
adreçar-vos a:

**Desenvolupament Local,
Comerç i Ocupació**
Plaça del Treball, 1
08130 Santa Perpètua de Mogoda
Tel. 93 544 61 63
orientaciolaboral@staperpetua.cat

Realització:

AJUNTAMENT DE
SANTA PERPÈTUA
DE MOGODA



Aquesta acció està subvencionada pel
Servei Públic d'Ocupació de Catalunya en el
marc del Programa de suport als territoris
amb majors necessitats de reequilibri
territorial i social: projecte Treball als barris

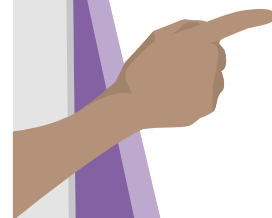
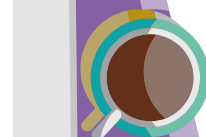
SOC Servei d'Ocupació
de Catalunya

 **Generalitat
de Catalunya**



DONES COMPETENTS

PROGRAMA
D'ORIENTACIÓ I
INSERCIÓ
SOCIOLABORAL
2023-2024



EL PROGRAMA DONES COMPETENTS

DONES COMPETENTS és un programa que s'adreça a dones desocupades, residents i/o vinculades al barri de Can Folguera del municipi de Santa Perpètua de Mogoda que es trobin en risc d'exclusió social. Aquesta actuació s'emmarca en el Projecte Treball als Barris 2023-2024.

El dispositiu inclou accions de prospecció i sensibilització adreçades a empreses del territori i mesures ocupacionals adreçades a les beneficiàries: informació, assessorament, orientació, formació, convenis de pràctiques i suport en la cerca activa.

El programa respon a un disseny modular, flexible i adaptat de manera que, segons les necessitats i característiques de les dones, cadascuna pugui realitzar accions diferents dissenyant uns itineraris personalitzats i pactats amb cadascuna d'elles. A més, ofereix la incorporació pràctica a les empreses a través de convenis de col·laboració, sense que això impliqui necessàriament un procés formatiu previ.

CARACTERÍSTIQUES

Des del Servei de Desenvolupament Local, la tècnica del programa, pactarà amb la dona el seu itinerari d'inserció, accions a realitzar, així com els objectius a aconseguir a mig i llarg termini. Realitzarà l'acompanyament i el seguiment de la dona, al llarg de tot el procés d'inserció social i laboral, potenciant en tot moment la seva autonomia. La professional treballarà directament amb la dona, i coordinant-se amb la resta d'agents socials implicats directa o indirectament en l'acció.

Les estades a l'empresa es plantegen amb una durada aproximada d'un mes, unes 100 hores repartides en jornades de quatre o cinc hores diàries, de dilluns a divendres.

A QUI VA ADREÇAT?

- A dones que volen treballar, però que tenen dificultat en aconseguir-ho.
- A empreses que necessiten personal motivat i volen donar l'oportunitat a les dones d'assolir habilitats necessàries per al desenvolupament d'una determinada feina. També a aquelles que poden preveure la possibilitat de cobrir llocs de treball a mig termini.

QUÈ SUPOSA PER A LES DONES PARTICIPANTS

- Rebre suport en la definició del seu objectiu professional i establir itineraris personalitzats d'inserció
- Adquirir habilitats socials per accedir al món laboral
- Aprendre tècniques de cerca de feina
- Millorar el coneixement del mercat laboral
- Millorar l'ocupabilitat, afavorint la inserció laboral en empreses de l'entorn
- Descobrir una ocupació mitjançant la pràctica
- Millorar l'autonomia vers la cerca de feina i la presa de decisions
- Participar en un programa sense cap cost econòmic

Mira el vídeo!

